




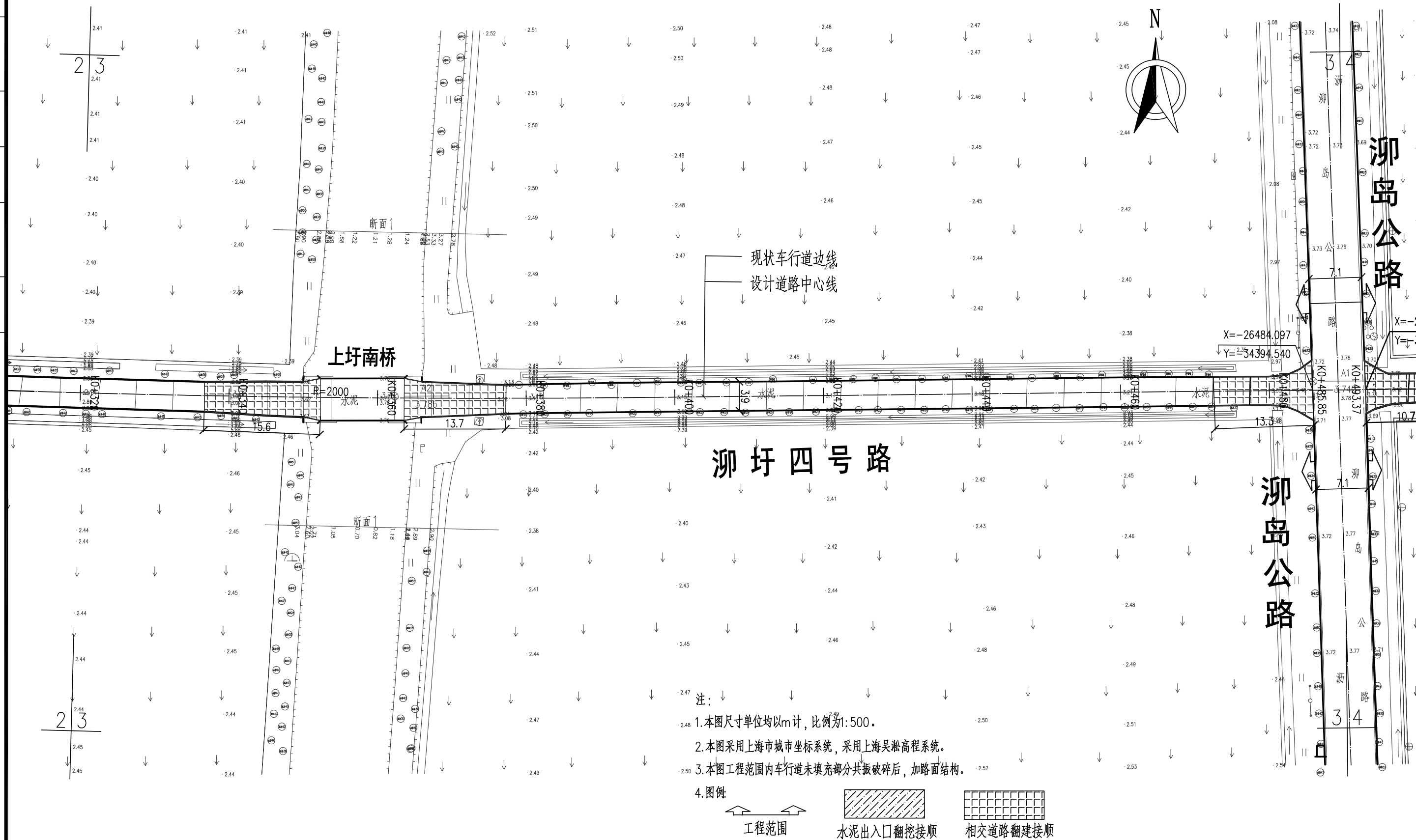
注:

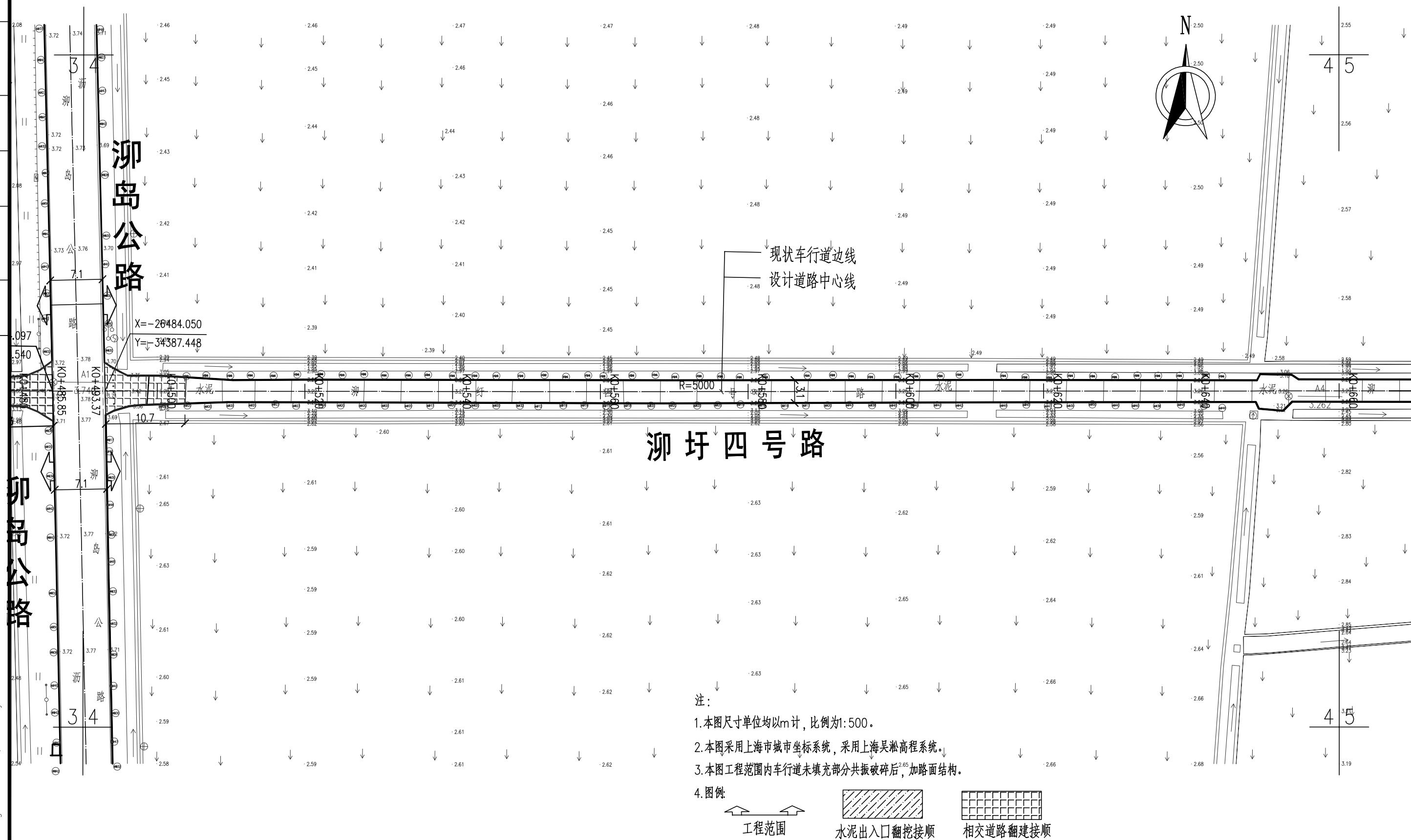
1. 本图尺寸单位均以m计, 比例为1:500。
2. 本图采用上海市城市坐标系统, 采用上海吴淞高程系统。
3. 本图工程范围内车行道未填充部分共振破碎后, 加路面结构。

4. 图例:

| | | |
|---|---|---|
|  |  |  |
| 工程范围 | 水泥出入口翻挖接顺 | 相交道路翻建接顺 |

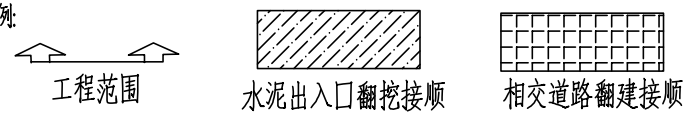






注:

1. 本图尺寸单位均以m计, 比例为1:500。
2. 本图采用上海市城市坐标系统, 采用上海吴淞高程系统。
3. 本图工程范围内车行道未填充部分共振破碎后, 加路面结构。
4. 图例:



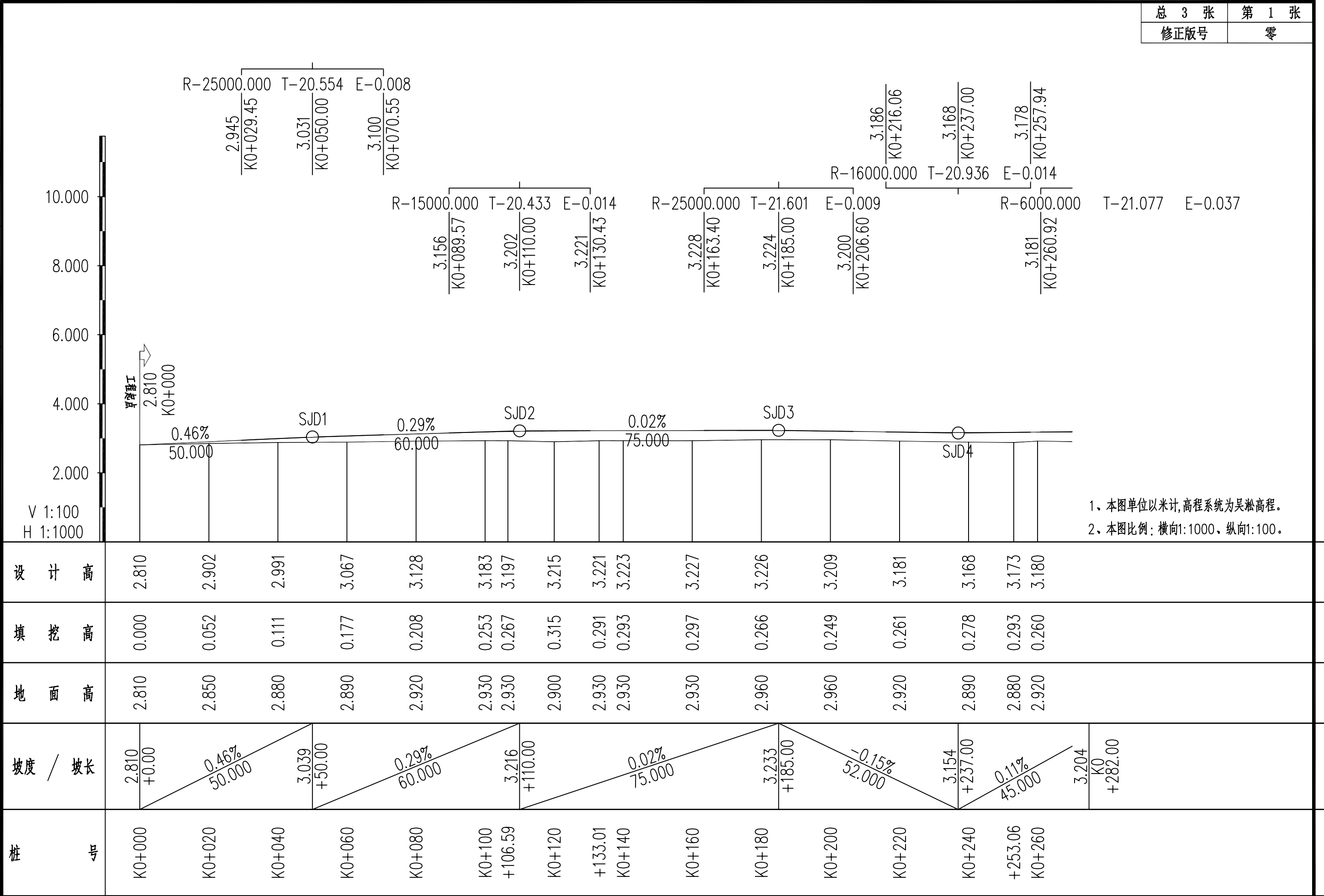
| | | | | | | | | | | | | | | | | | |
|------|----------------------------|-----|--|-------|--|-------|-----|---------|--|-----|--|-----|-------|------|----------|-----|---------|
| 工程名称 | 石湖荡镇柳圩四号路（中心河-施姑浜桥）中修工程修订稿 | | | | | | 图 名 | 道路平面设计图 | | | | | | 工程编号 | DX-34129 | 图 别 | 工可 |
| 设 计 | | 校 核 | | 专业负责人 | | 项目负责人 | | 审 核 | | 审 定 | | 比 例 | 1:500 | 图 号 | K01R01 | 日 期 | 2025.03 |



| | | | | | | | | | | | | | | | | | |
|------|----------------------------|-----|--|-------|--|-------|-----|---------|--|-----|--|-----|-------|------|----------|-----|---------|
| 工程名称 | 石湖荡镇泖圩四号路（中心河-施姑浜桥）中修工程修订稿 | | | | | | 图 名 | 道路平面设计图 | | | | | | 工程编号 | DX-34129 | 图 别 | 工可 |
| 设 计 | | 校 核 | | 专业负责人 | | 项目负责人 | | 审 核 | | 审 定 | | 比 例 | 1:500 | 图 号 | K01R01 | 日 期 | 2025.03 |

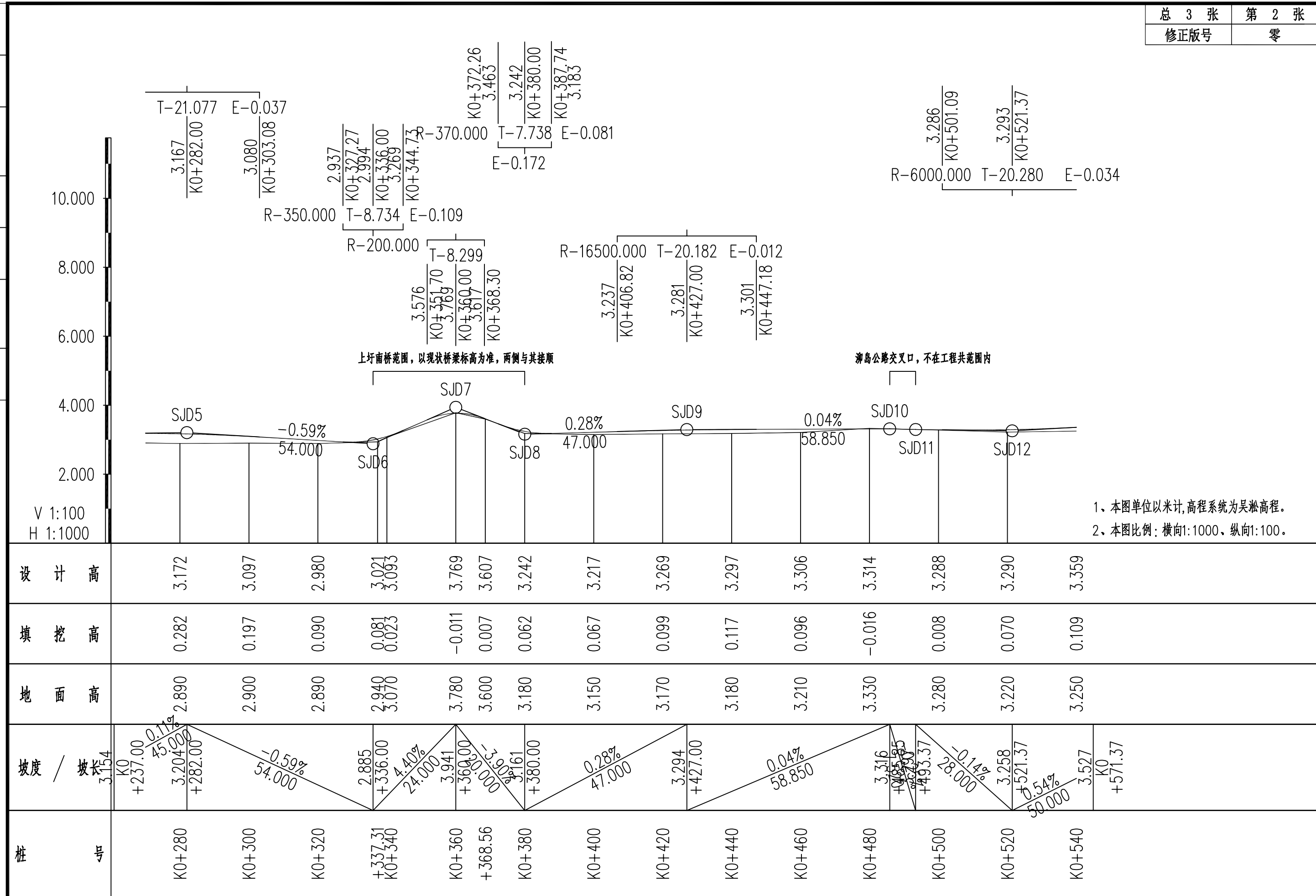
| | | | | | | |
|----|-----|-----|-----|-----|-----|-----|
| 专业 | 签 字 | 日 期 | 专 业 | 签 字 | 日 期 | 制 图 |
| | | | | | | |
| | | | | | | |

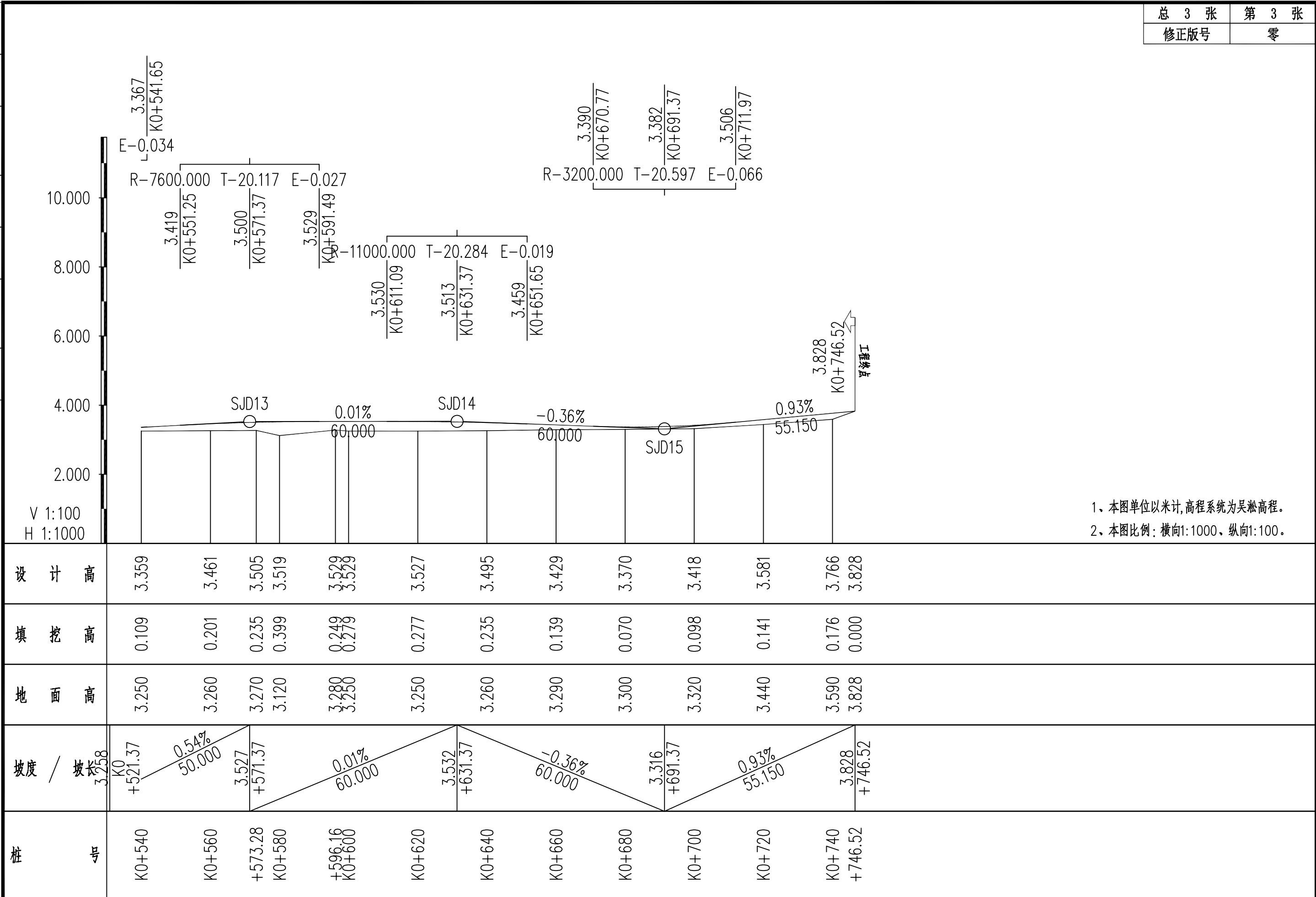
| | |
|-------|-------|
| 总 3 张 | 第 1 张 |
| 修正版号 | 零 |



| | | | | | | | | | | | | | | | | | |
|---------------|----------------|-----------------|--------|-----------------|-----------------|-------------------|------------------|-------------------|--------|------------------|------------------|--------|------------------|-------------------|-------|------------------|-------|
| 设 计 高 | 2.810 | 2.902 | 2.991 | 3.067 | 3.128 | 3.183 | 3.197 | 3.215 | 3.221 | 3.223 | 3.227 | 3.226 | 3.209 | 3.181 | 3.168 | 3.173 | 3.180 |
| 填 挖 高 | 0.000 | 0.052 | 0.111 | 0.177 | 0.208 | 0.253 | 0.267 | 0.315 | 0.291 | 0.293 | 0.297 | 0.266 | 0.249 | 0.261 | 0.278 | 0.293 | 0.260 |
| 地 面 高 | 2.810 | 2.850 | 2.880 | 2.890 | 2.920 | 2.930 | 2.930 | 2.900 | 2.930 | 2.930 | 2.930 | 2.960 | 2.960 | 2.920 | 2.890 | 2.880 | 2.920 |
| 坡度 / 坡长 | 2.810 +0.00 | 0.46% 50.000 | | 3.039 +50.00 | 0.29% 60.000 | | 3.216 +110.00 | 0.02% 75.000 | | 3.233 +185.00 | -0.15% 52.000 | | 3.154 +237.00 | 0.11% 45.000 | | 3.204 +282.00 | |
| 桩 号 | K0+000 | K0+020 | K0+040 | K0+060 | K0+080 | K0+100 +106.59 | K0+120 | +133.01 K0+140 | K0+160 | K0+180 | K0+200 | K0+220 | K0+240 | +253.06 K0+260 | | | |

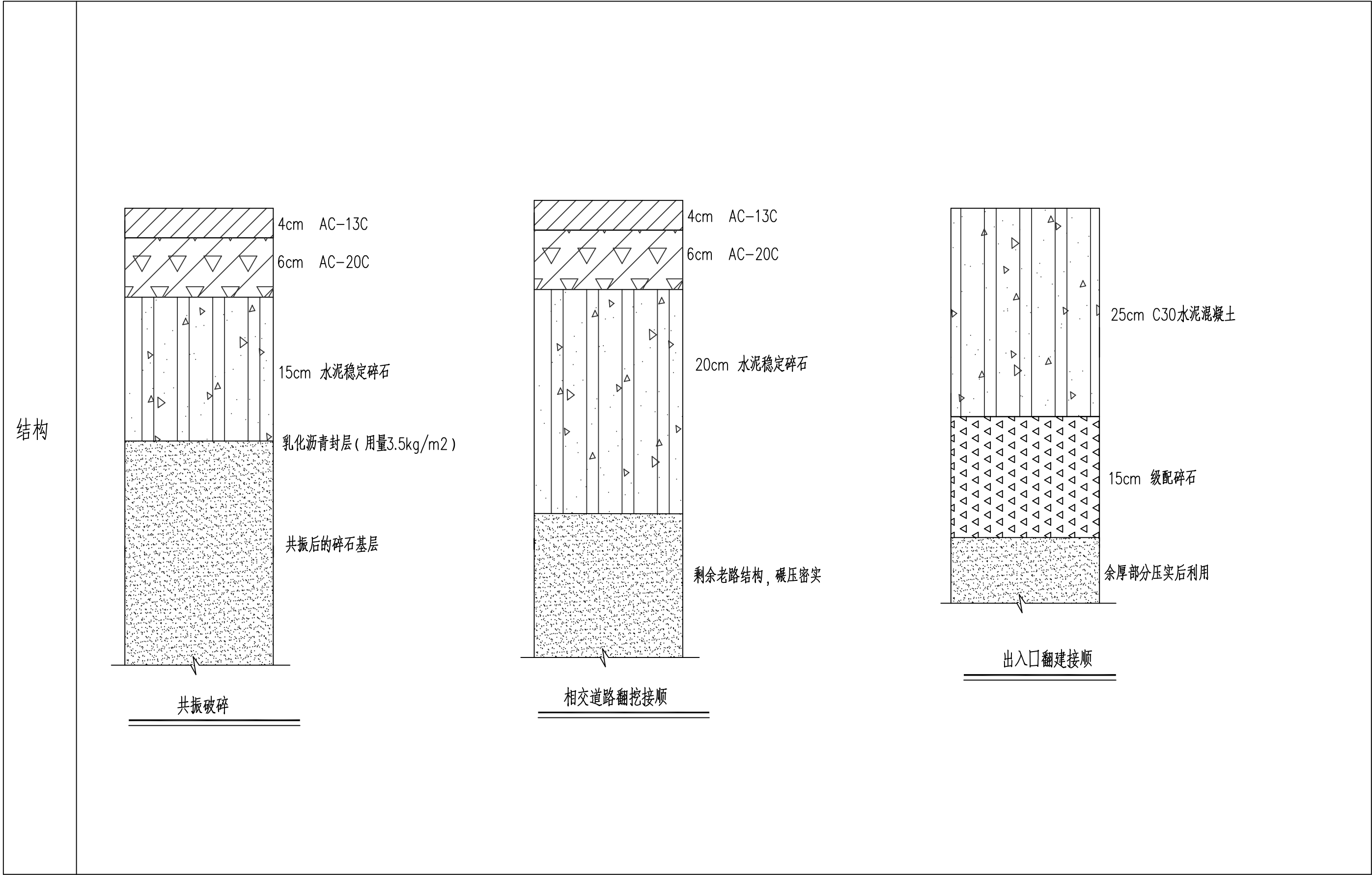
| | | | | | | | | | | | | | | | | | | | |
|---|--|--|---------------------------------|--|-----|--|-------|-----|-------|----------|-----|--|-----|--|---------------|--|------------|--|-------------|
|  | 上海顶新工程规划设计有限公司 SHANGHAI DINGXIN PROJECT PLANNING & DESIGN CO.,LTD 工程设计证书编号:A231025520 | | 工程名称 石湖荡镇柳圩四号路（中心河-施姑浜桥）中修工程修订稿 | | | | | 图 名 | | 道路纵断面设计图 | | | | | 工程编号 DX-34129 | | 图 别 工可 | | |
| | | | 设 计 | | 校 核 | | 专业负责人 | | 项目负责人 | | 审 核 | | 审 定 | | 比 例 | | 图 号 K01R02 | | 日 期 2025.03 |





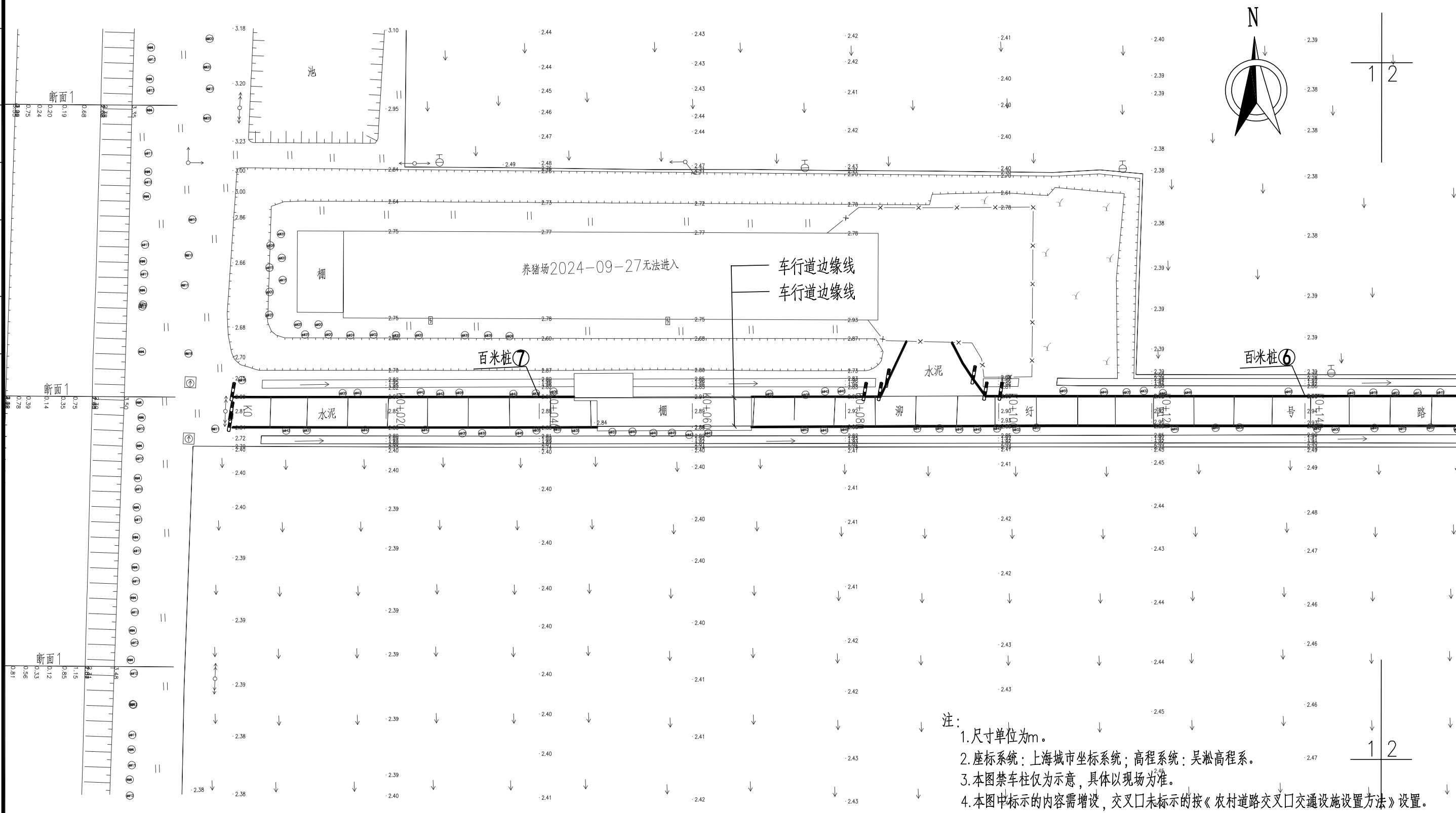
| | |
|---|--|
| 图 | |
| 制 | |
| 期 | |
| 日 | |
| 期 | |
| 字 | |
| 签 | |
| 专 | |
| 业 | |
| 期 | |
| 日 | |
| 期 | |
| 字 | |
| 签 | |
| 专 | |
| 业 | |

| | |
|-------|-------|
| 总 1 张 | 第 1 张 |
| 修正版号 | 零 |



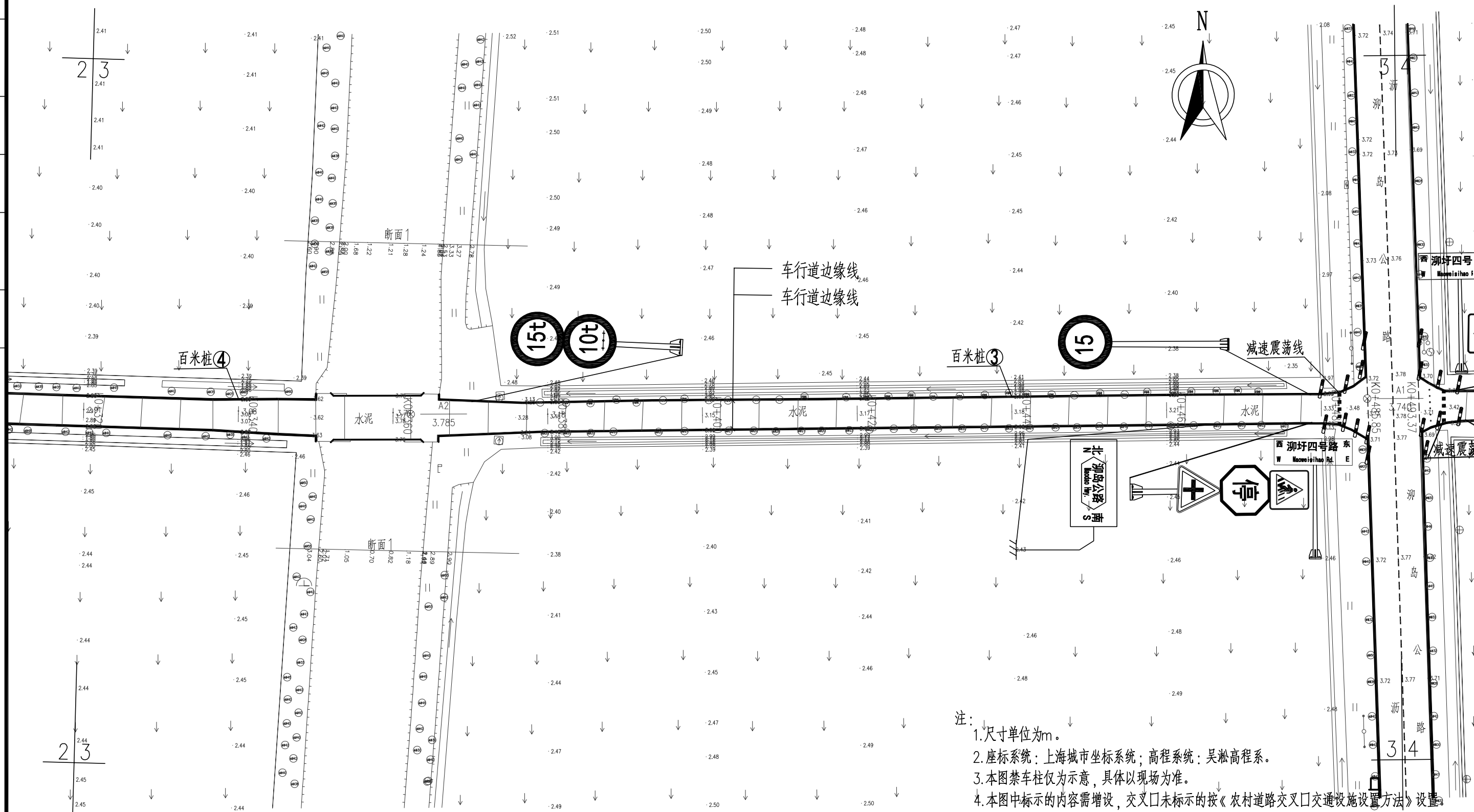
上海顶新工程规划设计有限公司
SHANGHAI DINGXIN PROJECT PLANNING & DESIGN CO.,LTD
工程设计证书编号:A231025520

| | | | | | | | | | | | | | | | | | |
|------|----------------------------|-----|--|-------|--|-------|-----|---------|--|-----|--|-----|----|------|----------|-----|---------|
| 工程名称 | 石湖荡镇泖圩四号路（中心河-施姑浜桥）中修工程修订稿 | | | | | | 图 名 | 路面结构设计图 | | | | | | 工程编号 | DX-34129 | 图 别 | 工可 |
| 设 计 | | 校 核 | | 专业负责人 | | 项目负责人 | | 审 核 | | 审 定 | | 比 例 | 示意 | 图 号 | K01R03 | 日 期 | 2025.03 |



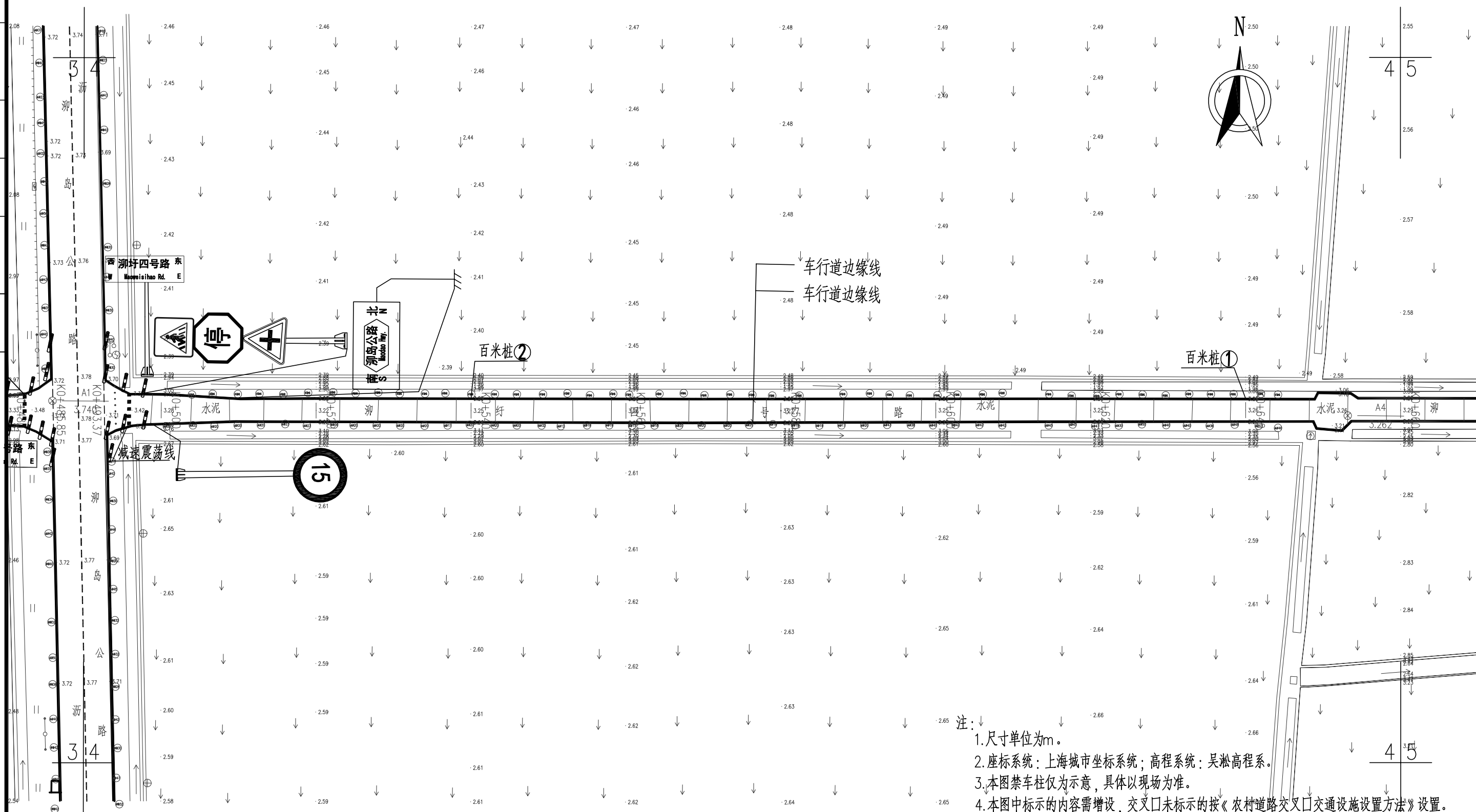
注:

1. 尺寸单位为m。
2. 座标系统: 上海城市坐标系统; 高程系统: 吴淞高程系。
3. 本图禁车柱仅为示意, 具体以现场为准。
4. 本图中标示的内容需增设, 交叉口未标示的按《农村道路交叉口交通设施设置方法》设置。



All rights reserved, valid only after sealed.

| | | | | | | | | | | | | | | | | | |
|--|------|----------------------------|-----|--|-------|--|-------|---------------|-----|--|-----|--|------|----------|-----|--------|-----|
|  上海顶新工程规划设计有限公司 SHANGHAI DINGXIN PROJECT PLANNING & DESIGN CO.,LTD 工程设计证书编号:A231025520 | 工程名称 | 石湖荡镇泖圩四号路（中心河-施姑浜桥）中修工程修订稿 | | | | | 图 名 | 道路交通标志标线设计平面图 | | | | | 工程编号 | DX-34129 | 图 别 | 工可 | |
| | 设 计 | | 校 核 | | 专业负责人 | | 项目负责人 | | 审 核 | | 审 定 | | 比 例 | 1:500 | 图 号 | K01R05 | 日 期 |

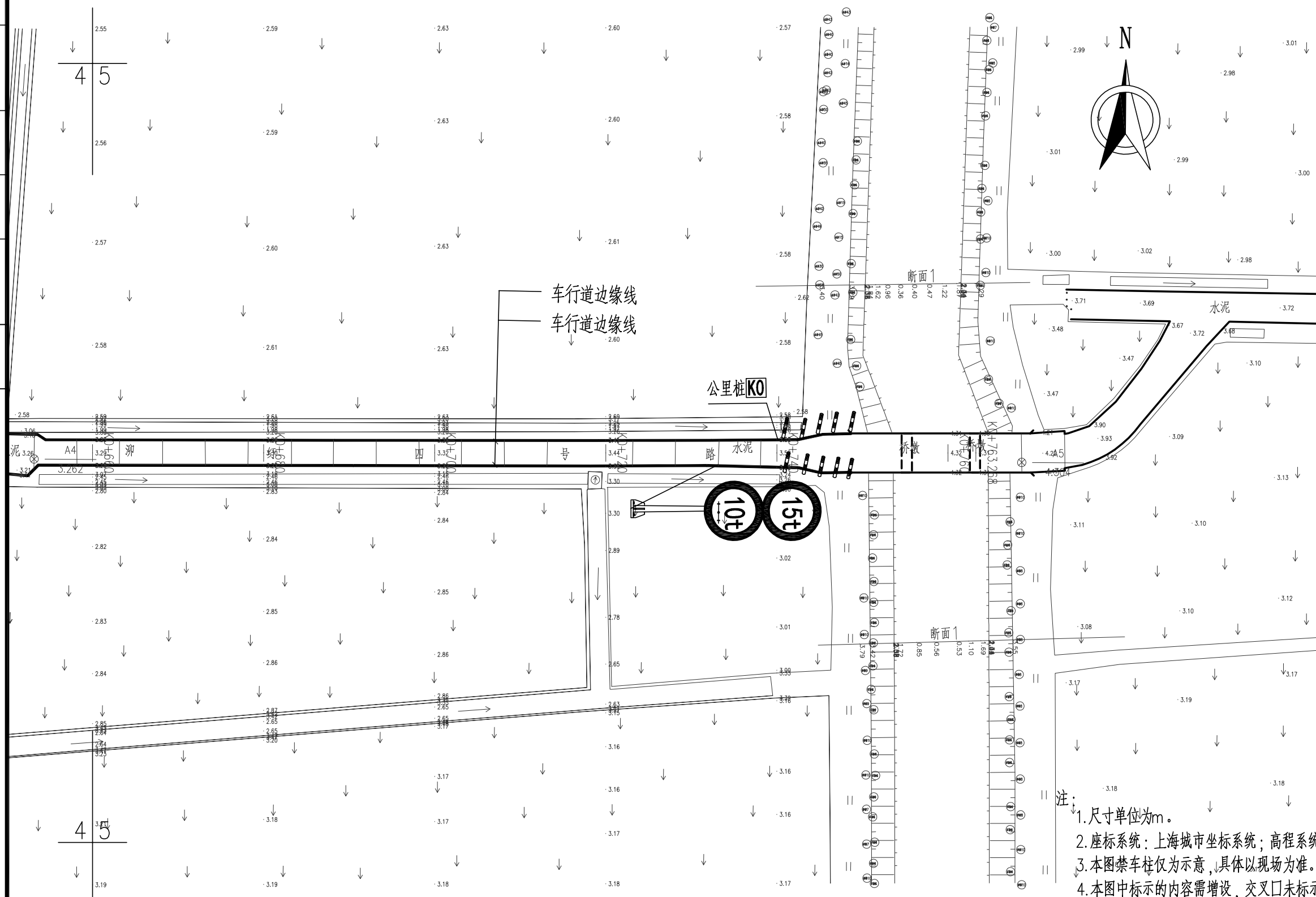


All rights reserved, valid only after sealed.

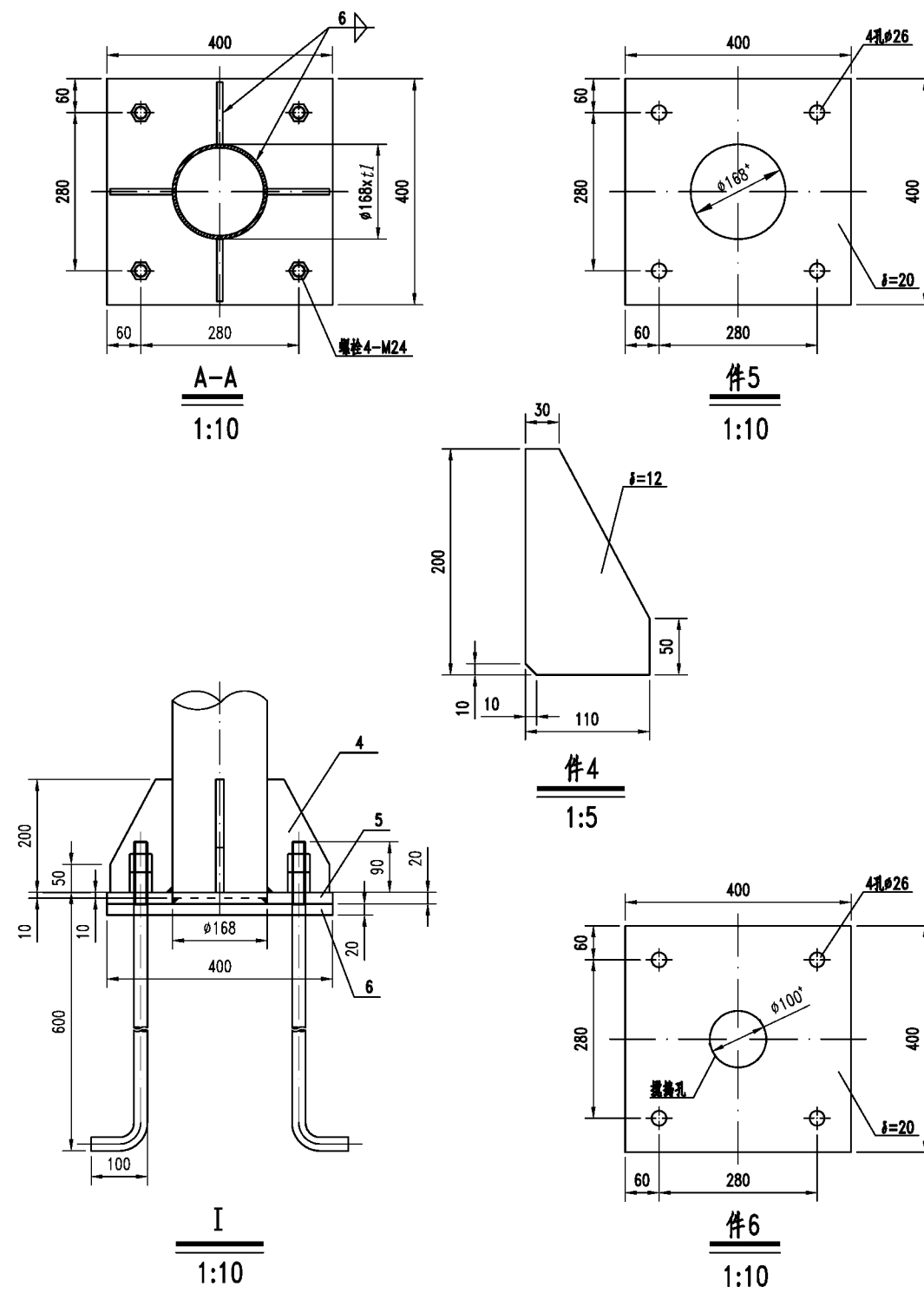
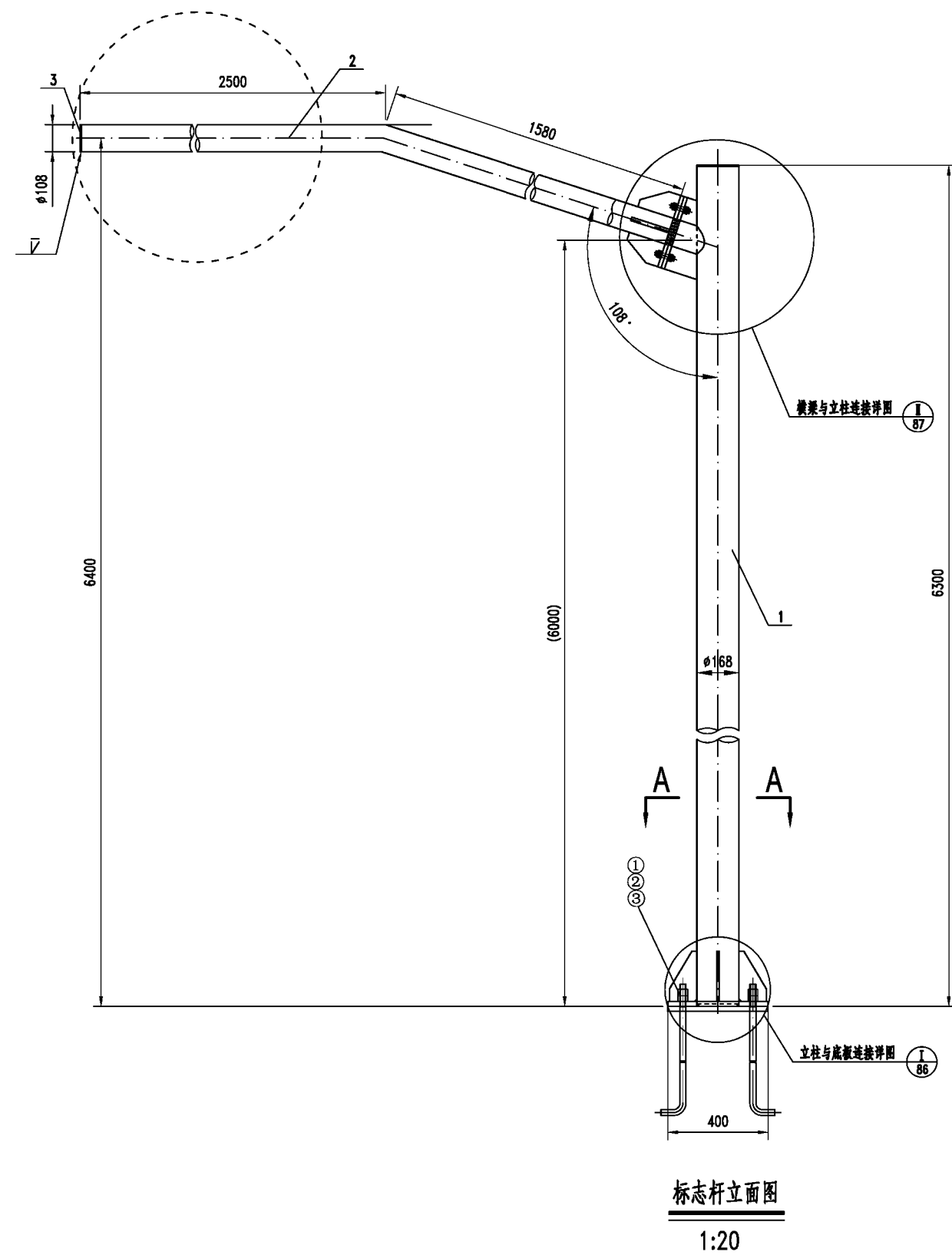


上海顶新工程规划设计有限公司
SHANGHAI DINGXIN PROJECT PLANNING & DESIGN CO., LTD
工程设计证书编号: A231025520

| | | | | | | | | | | | | | | | | | | |
|------|----------------------------|-----|--|-------|--|-------|-----|---------------|--|-----|--|-----|-------|------|----------|-----|---------|----|
| 工程名称 | 石湖荡镇柳圩四号路（中心河-施姑浜桥）中修工程修订稿 | | | | | | 图 名 | 道路交通标志标线设计平面图 | | | | | | 工程编号 | DX-34129 | | 图 别 | 工可 |
| 设 计 | | 校 核 | | 专业负责人 | | 项目负责人 | | 审 核 | | 审 定 | | 比 例 | 1:500 | 图 号 | K01R05 | 日 期 | 2025.03 | |



注：↓ 1. 尺寸单位为m。
↓ 2. 座标系统：上海城市坐标系统；高程系统：吴淞高程系。
↓ 3. 本图禁车柱仅为示意，具体以现场为准。
4. 本图中标示的内容需增设，交叉口未标示的按《农村道路交叉口交通设施设置方法》设置。

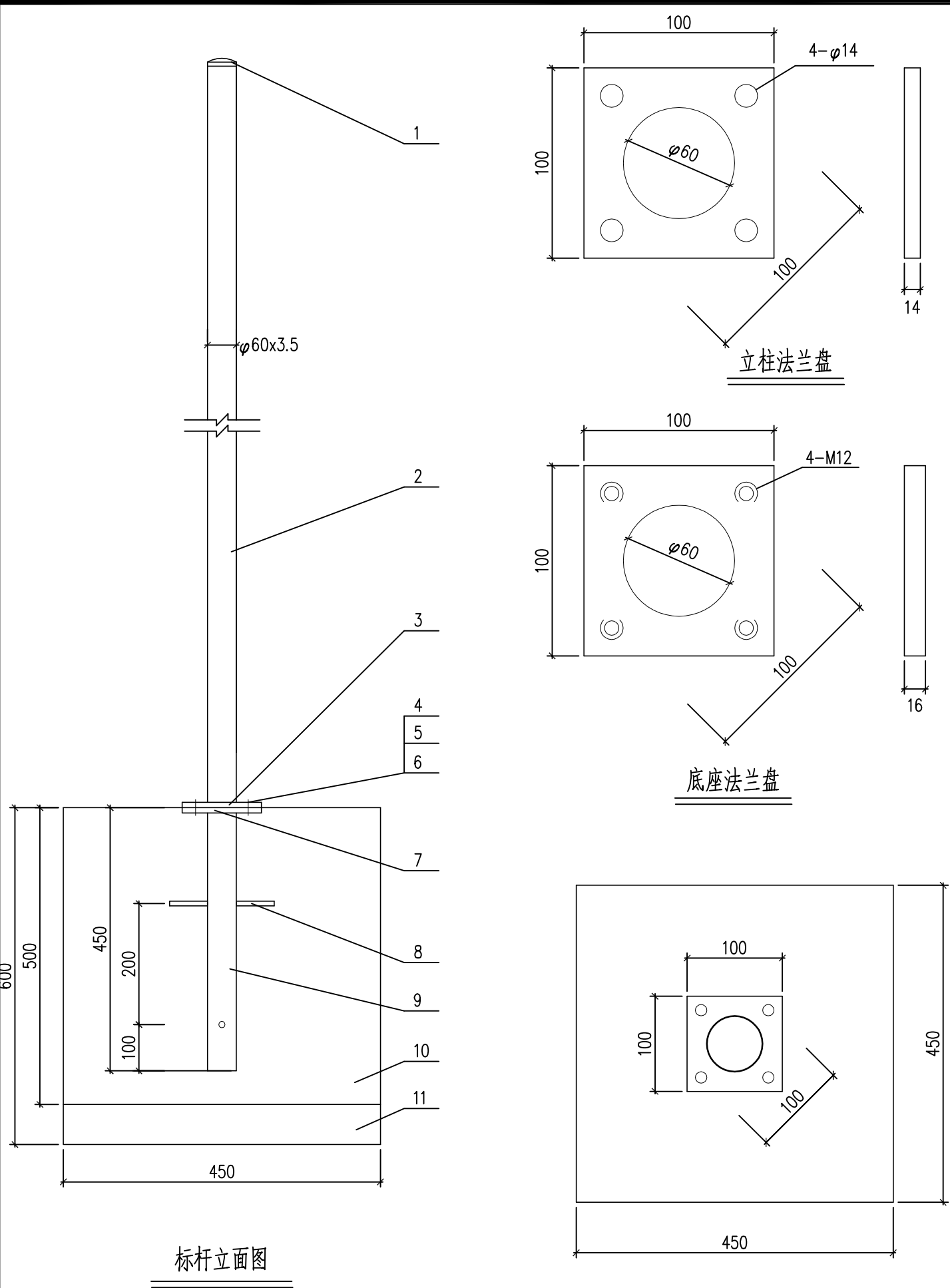


Ø168单悬式1F支撑结构设计 (一)

| | |
|-----|-----------|
| 图集号 | 2016沪G903 |
| 页 | 86 |

材料数量表

| 序号 | 材料名称 | 规格(mm) | 单件重(Kg) | 件数 | 重量(Kg) | 备注 |
|----|----------|--------------|---------|--------|--------|----|
| 1 | 立柱盖帽 | φ60x3x21 | 0.174 | 1 | 0.174 | |
| 2 | 钢管立柱 | φ60x3.5x2400 | 11.712 | 1 | 11.712 | |
| 3 | 立柱法兰盘 | 100x100x14 | 1.10 | 1 | 1.10 | |
| 4 | 螺 栓 | M12x40 | 0.05 | 4 | 0.20 | |
| 5 | 弹簧垫圈 | 12 | 0.0012 | 4 | 0.0048 | |
| 6 | 平垫圈 | 12 | 0.005 | 4 | 0.02 | |
| 7 | 底座法兰盘 | 100x100x16 | 1.26 | 1 | 1.26 | |
| 8 | 脚 头 | φ12x50 | 0.045 | 4 | 0.18 | |
| 9 | 脚 管 | φ60x3.5x450 | 2.26 | 1 | 2.26 | |
| 10 | 混凝土 (m³) | C25 | | 0.1013 | | |
| 11 | 碎石 (m³) | 40 | | 0.0203 | | |

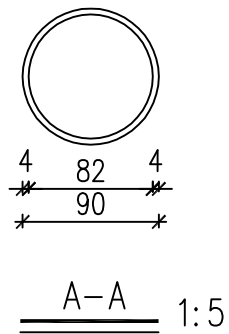
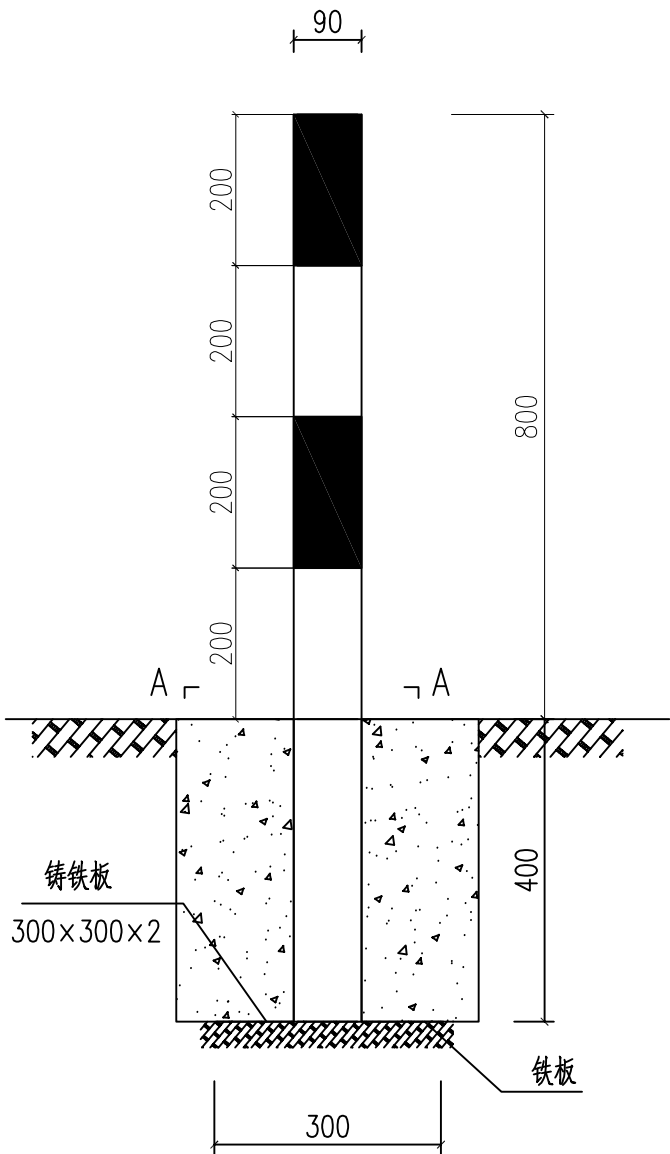


说明：

1. 本图单位以毫米计。
2. 钢构件均去毛刺。
3. 钢材全部采用Q235钢。

| | | | | | | | | | |
|---|--|--|--|--|--|--|--|--|--|
| 图 | | | | | | | | | |
| 制 | | | | | | | | | |
| 期 | | | | | | | | | |
| 日 | | | | | | | | | |
| 期 | | | | | | | | | |
| 签 | | | | | | | | | |
| 字 | | | | | | | | | |
| 专 | | | | | | | | | |
| 业 | | | | | | | | | |
| 专 | | | | | | | | | |
| 业 | | | | | | | | | |

| | |
|-------|-------|
| 总 1 张 | 第 1 张 |
| 修正版号 | 零 |

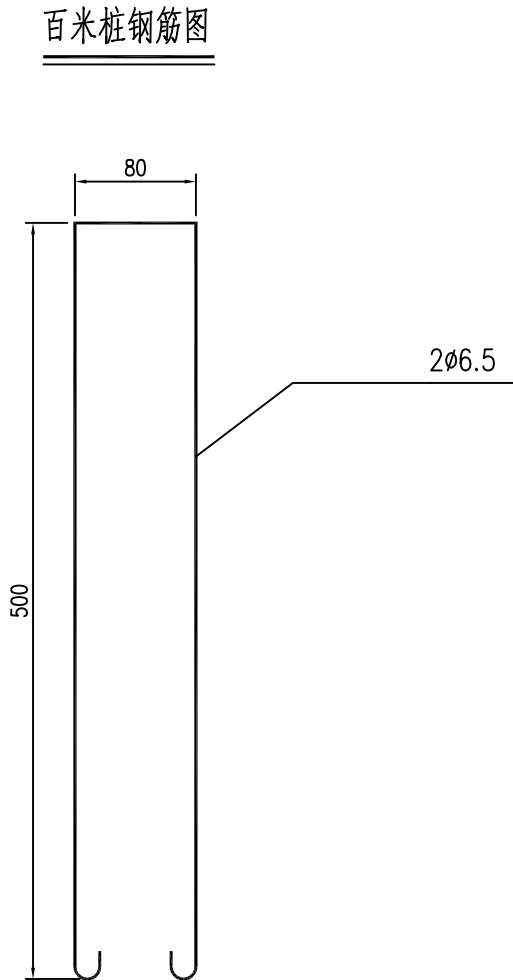
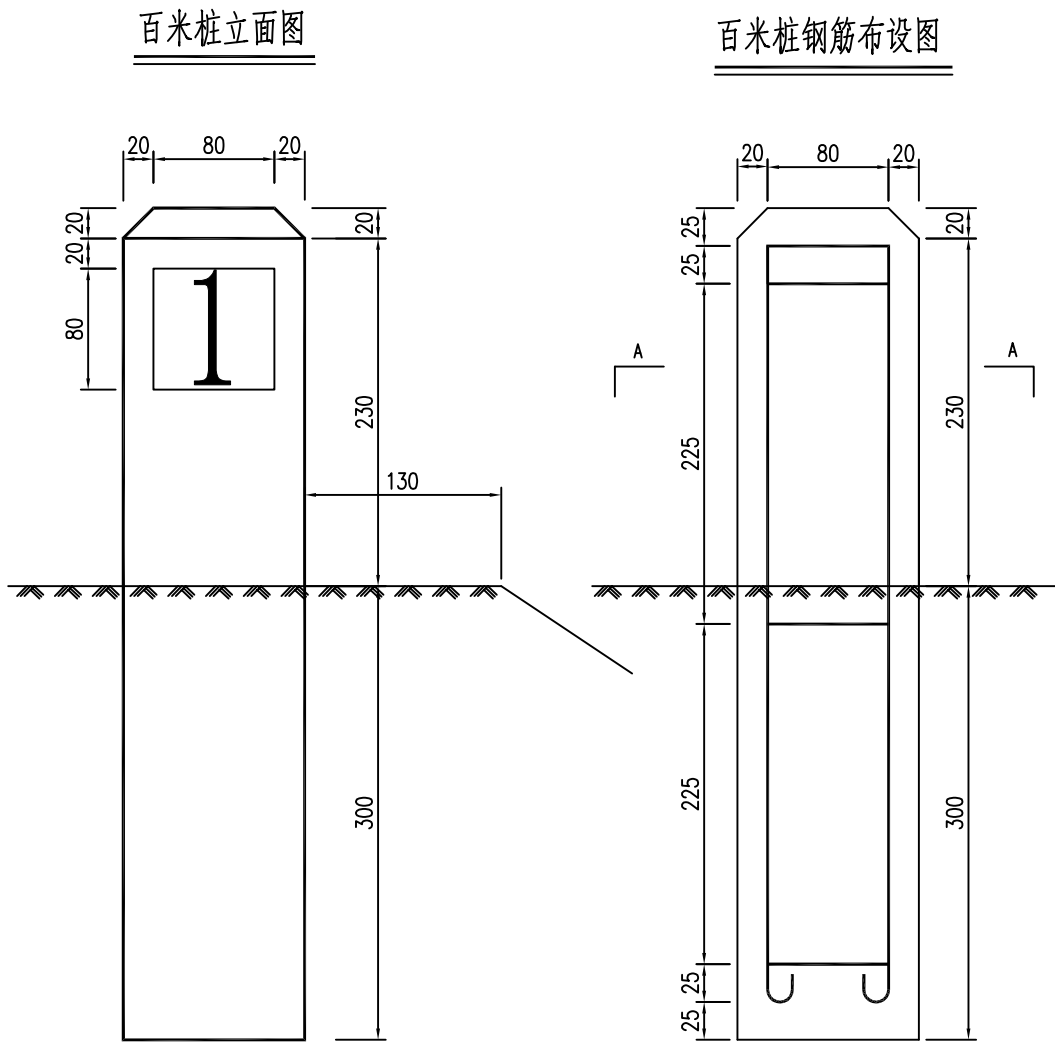


- 说明：
- 1、本图尺寸单位均为mm。
 - 2、道口标注采用钢管制作（顶端封口），规格为φ90×4×1200。
 - 3、道口标注基层用C25砼固定（400×400×400），钢管底端焊接一铁板，以防脱落。



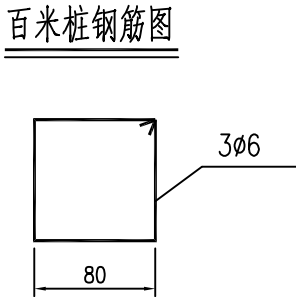
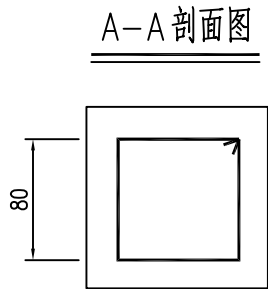
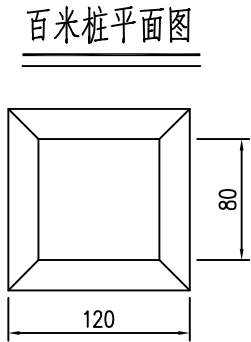
上海顶新工程规划设计有限公司
SHANGHAI DINGXIN PROJECT PLANNING & DESIGN CO.,LTD
工程设计证书编号:A231025520

| | | | | | | | | | | | | | | | | | |
|------|----------------------------|-----|--|-------|--|-------|-----|----------|--|-----|--|-----|----|------|----------|-----|---------|
| 工程名称 | 石湖荡镇柳圩四号路（中心河-施姑浜桥）中修工程修订稿 | | | | | | 图 名 | 道口警示桩大样图 | | | | | | 工程编号 | DX-34129 | 图 别 | 工可 |
| 设 计 | | 校 核 | | 专业负责人 | | 项目负责人 | | 审 核 | | 审 定 | | 比 例 | 示意 | 图 号 | K01R08 | 日 期 | 2025.03 |



百米桩材料数量表

| 类 型 | | 长度 (m) | 根数 | 体积 (m ³) | 重量 (Kg) |
|--------|------|-----------|----|-------------------------|------------|
| C25混凝土 | | — | — | 0.008 | — |
| 钢 筋 | φ6.5 | 1.12 | 2 | — | 0.58 |
| | φ6 | 0.36 | 3 | — | 0.24 |



说明：

- 1、本图尺寸以毫米计。
- 2、百米桩设于道路右侧，Ⅵ类反光膜。路侧有波形梁护栏时，百米桩贴于护栏立柱上，路侧有混凝土护栏时，贴于护栏下部，路侧无波形梁护栏或混凝土护栏时，贴于轮廓标立柱上，桥梁段贴于防撞护栏下部，百米桩均贴在迎交通流向一侧。路侧无波形梁护栏、混凝土护栏和轮廓标立柱时，则采用C25钢筋混凝土百米桩。
- 3、百米桩前后双面写字；从数字1到9，两面数字相同，百米桩柱体为白色,数字为红色。
- 4、百米桩设于公路右侧里程碑之间，每100m设一个。



上海顶新工程规划设计有限公司
SHANGHAI DINGXIN PROJECT PLANNING & DESIGN CO.,LTD
工程设计证书编号:A231025520

工程名称 石湖荡镇柳圩四号路（中心河-施姑浜桥）中修工程修订稿

设 计 校 核 专业负责人 项目负责人

图 名 百米桩一般构造图

审 核 审 定 比 例 示 意

工程编号 DX-34129 图 别 工可

图 号 K01R10 日 期 2025. 03